

Beleuchtung

Heizung

Kühlung

Klimaanlage

Jalousien und Vorhänge

Room service Panel
mit Berücksichtigung der
Belegung

Hotel PMS Information

All-in-one

**Gebäudeautomatisierungssoftware
für mittlere und große Projekte der
Gebäudeautomation**

Integrierte Hotellösung für jede Art von
Hotelprojekten, einschließlich Management
Dashboard und Kontrollplattform

Vorteile für Hotelbesitzer, Facility Manager, etc.

Gästezimmerverwaltung

1. Beleuchtungssteuerung
2. Klimasteuerung
3. Beschattung
4. DND/MUR
5. Anwesenheit/Abwesenheit



Software für Hotelgebäude

1. Gateway zur gesamten LMS- und BMS Hardware
2. Gateway zu PMS/Türkommunikation
3. Raumsteuerung für Hotelgäste am Smartphone
4. Visualisierung für Personal und Gäste
5. Zentrale Überwachung für das komplette Hotelgebäude



**Digitaler Concierge,
IP TV**
**Mehrere Schnittstellen
verfügbar**



1. Optimierter Gästekomfort, Sicherheit.
2. Vernetzte Dienste, die eine effizientere Verwaltung des gesamten Hotelgebäudes ermöglichen und so die Betriebskosten senken.
3. Ein einziger Anbieter als Ansprechpartner für den Bedarf an Hardware und Software für Gästezimmer.
4. Integration aller wichtigen Dienste, z. B. BMS-Funktionen/Alarmmanagement/Zutrittskontrolle/PMS, in ein System.
5. Einheitliche Master-Visualisierung für Facility Manager und Wartungspersonal.

Vorteile für Systemintegratoren

Gästezimmerlösung

Ein einziger Hardware-Hersteller für alle GRMS-Geräte



Software für das Hotelgebäude

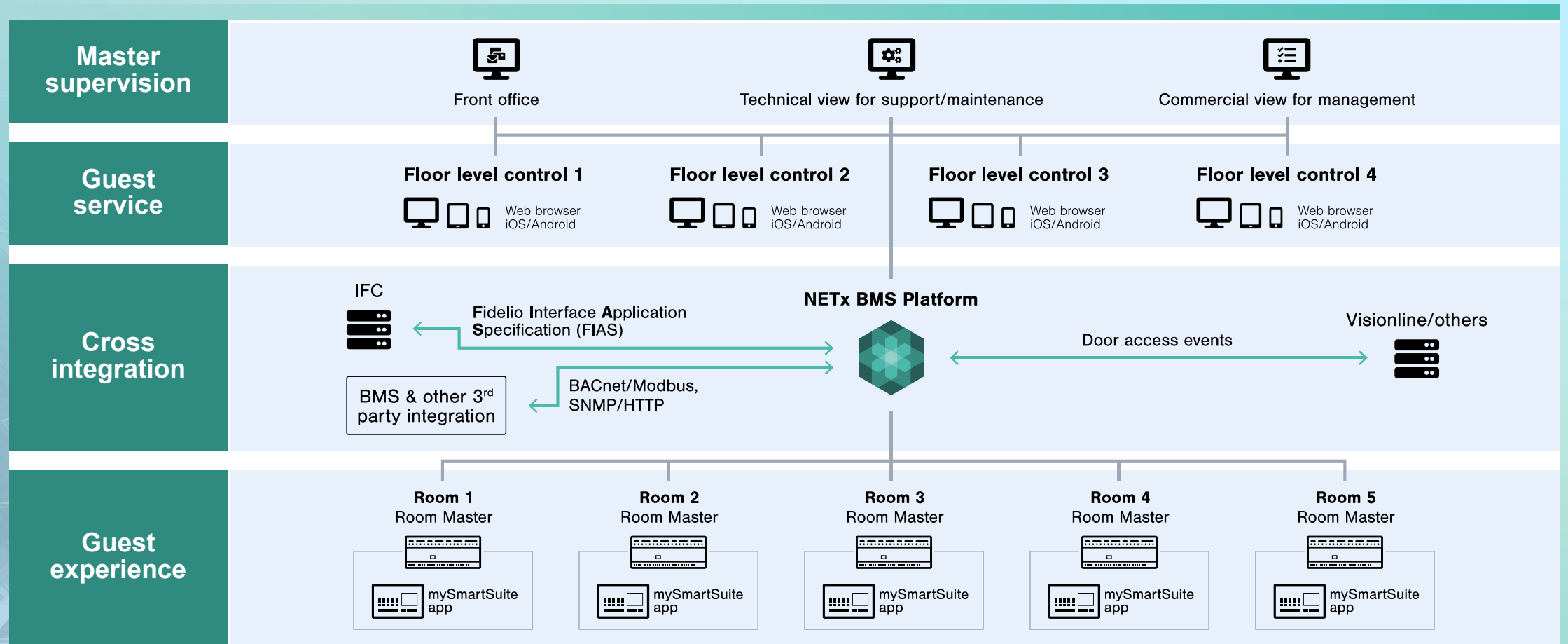
1. Anschlussmöglichkeit an alle Gebäudeautomationssysteme einschließlich PMS
2. Mehrere Master-Visualisierungstypen anbieten
3. Technologischer Handschlag mit anderen Dienstleistern
4. Bieten Sie erweiterte Funktionen für die Automatisierung des Hotels an, z. B. Logik über verbundene Systeme hinweg, Energiesparfunktion für ein grünes Hotel



1. Wir sind in der Lage, Aufträge mit höheren Anforderungen zu erfüllen und auf dem Markt mit etablierten Anbietern im Gastgewerbesegment zu konkurrieren
2. Zusätzliche Erträge aus Software und Integration in andere Systeme
3. Sich als Technologieberater zu positionieren, um das Markenimage zu verbessern
4. Keine Notwendigkeit, mehrere Hardware-Anbieter für die Cross-Integration zu suchen
5. Fähigkeit, maßgeschneiderte Visualisierungen nach den grafischen/funktionalen Anforderungen des Hotels anzubieten

<p>Komplettes, integriertes und flexibles Paket für jede Art von Hotel, maßgeschneidert</p>	<p>Sichere IP basierte Lösung Geräteüberwachung einschließlich Status und Warnungen</p>	<p>Separate Funktionen und HMI-Designs für verschiedene Abteilungen Front Office, Reinigung , Facilitymanagement , IT, ... Verwaltbarkeit auf PC, Tablet, Mobiltelefon</p>	
<p>Klimaanlage, Heizung, Kühlung, Beleuchtung, Jalousien/Rollläden, Sensoren/Aktuatoren</p>	<p>Energie- und Ressourcenmanagement für den Bediener</p>	<p>Integriert Gästezimmer, Gemeinschaftsbereiche, Umgebung</p>	<p>Sicherer mobiler Zugang für Gäste zur Steuerung von GRMS im Zimmer - MySmartSuite (BYOD)</p>
	<p>Anzeigen von Raumstatus, DND, MUR, etc.</p>		

Überblick über vernetzte Hotellösungen



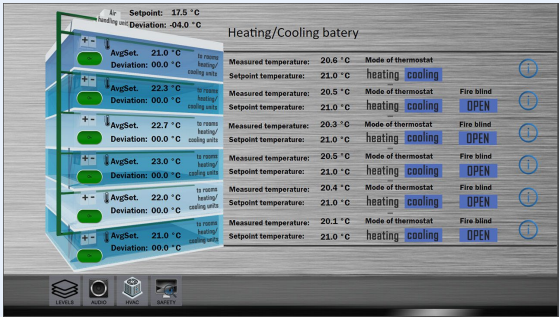
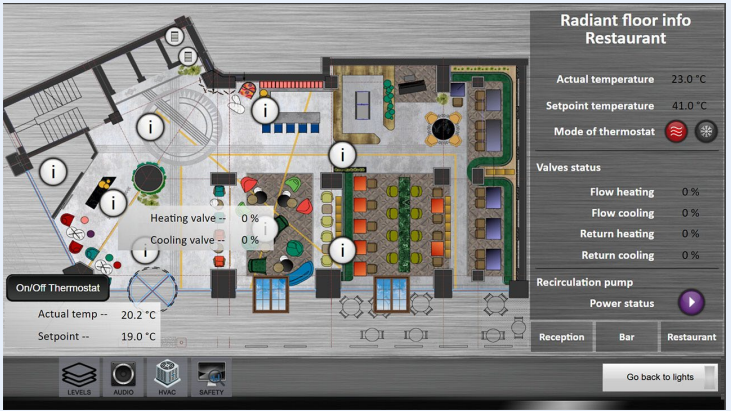
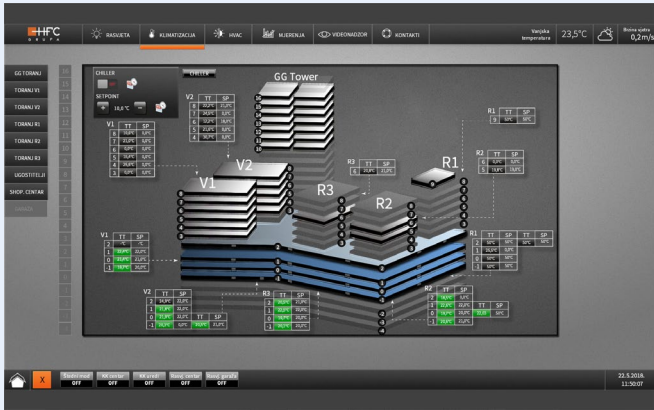
Überwachung und Visualisierung - für Facility Manager

Master supervision

Guest service

Cross integration

Guest experience



Beaufsichtigung und Visualisierung - für Hauswirtschaft, Reinigungspersonal

Master supervision

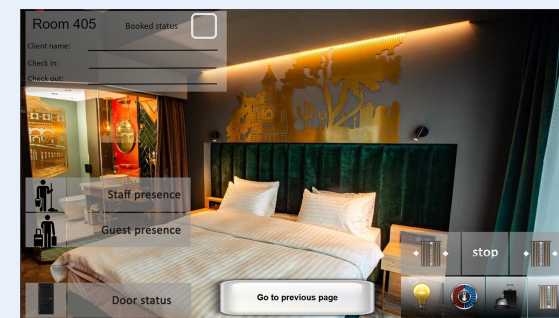
Guest service

Cross integration

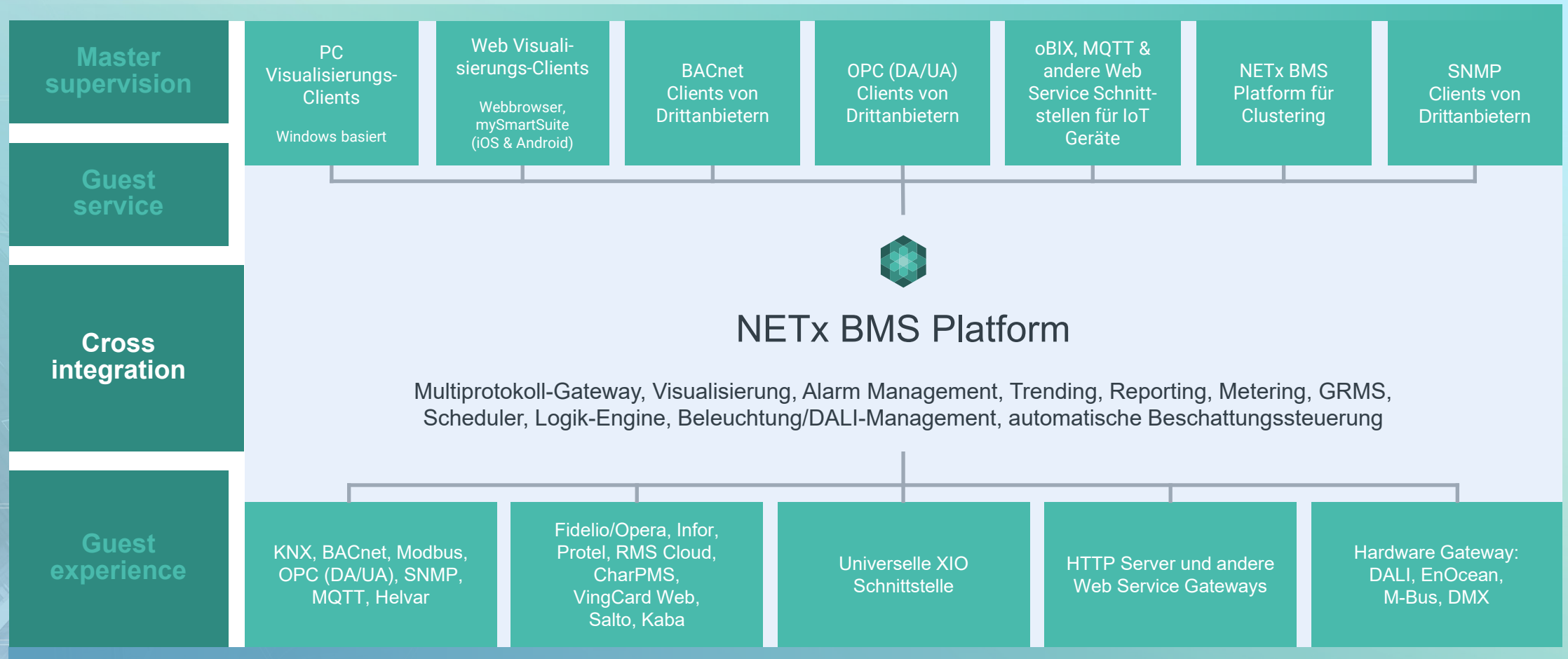
Guest experience

Level 1	Room 401	Booked status <input checked="" type="checkbox"/>	Check in: 3/15/2021 12:00:00 AM Check out: 3/16/2021 12:00:00 AM	Room 408	Booked status <input type="checkbox"/>	Check in: Check out:
Level 2	Room 402	Booked status <input checked="" type="checkbox"/>	Check in: 1/28/2021 12:00:00 AM Check out: 3/25/2021 12:00:00 AM	Room 409	Booked status <input type="checkbox"/>	Check in: Check out:
Level 3	Room 403	Booked status <input checked="" type="checkbox"/>	Check in: 3/15/2021 12:00:00 AM Check out: 3/17/2021 12:00:00 AM	Room 410	Booked status <input checked="" type="checkbox"/>	Check in: 2/23/2021 12:00:00 AM Check out: 3/25/2021 12:00:00 AM
Level 4	Room 404	Booked status <input checked="" type="checkbox"/>	Check in: 3/15/2021 12:00:00 AM Check out: 3/18/2021 12:00:00 AM			
Level 5	Room 405	Booked status <input type="checkbox"/>	Check in: Check out:			
Level 6	Room 406	Booked status <input type="checkbox"/>	Check in: Check out:			
	Room 407	Booked status <input type="checkbox"/>	Check in: Check out:			

Back



Übergreifende Integration mit dem gesamten Ökosystem des Hotelgebäudes

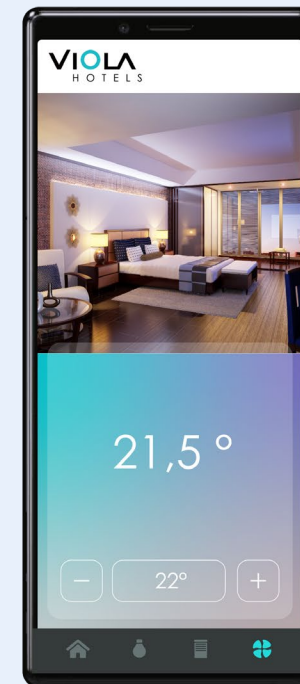
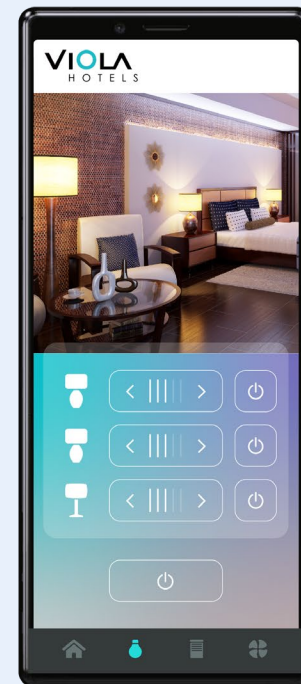
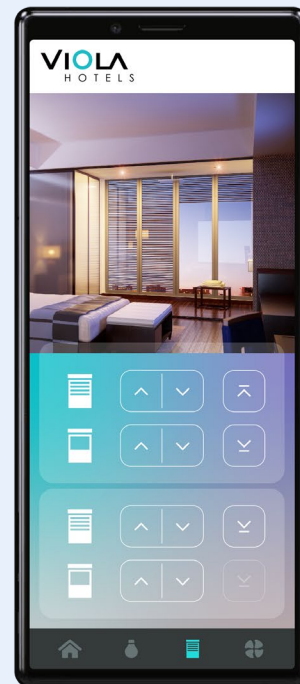


Master
supervision

Guest
service

Cross
integration

Guest
experience



Verwaltung der Gästezimmer mit der App mySmartSuite

NETx mySmartSuite (nur mit NETx Cloud Portal möglich)

Einfacher Zugang zur
Raumvisualisierung
über QR-Code



Gäste nutzen ihr
eigenes Smartphone
(Android und iOS unterstützt)



Check-in und Check-out
Informationen inkl.
Zimmerwechsel



Web Manager

GRMS / Room status

Room 101

Status: Checked in

Description: Executive suite

Guest name: Jane Doe

Language: en

Check out

Click to print

Room 101

Executive suite

Booked by: Jane Doe

Core Server: online (grms-test) Database: connected Reporting Server: not connected Platform R1 Build 1990 08/27/2020 2:40:24 PM

Web Manger

Ausgedruckt

QR-Code-Generierung über Webmanager

Integriert mit Fidelio/Opera, Protel, Infor, CharPMS und anderen

Detaillierte Übersicht über alle Räume	Erweiterte Gästeinformationen	Check in und Check out Informationen inkl. Zimmerwechsel
Zimmerstatus (Zimmer herrichten, Bitte nicht stören)	Verarbeitung von Nachrichten	Oracle Fidelio zertifiziert

oder als Stand-Alone-Lösung

NETx mySmartSuite – vollständig angepasste und sichere App für jeden Zimmertyp!

Raumsteuerung und sichere Visualisierung

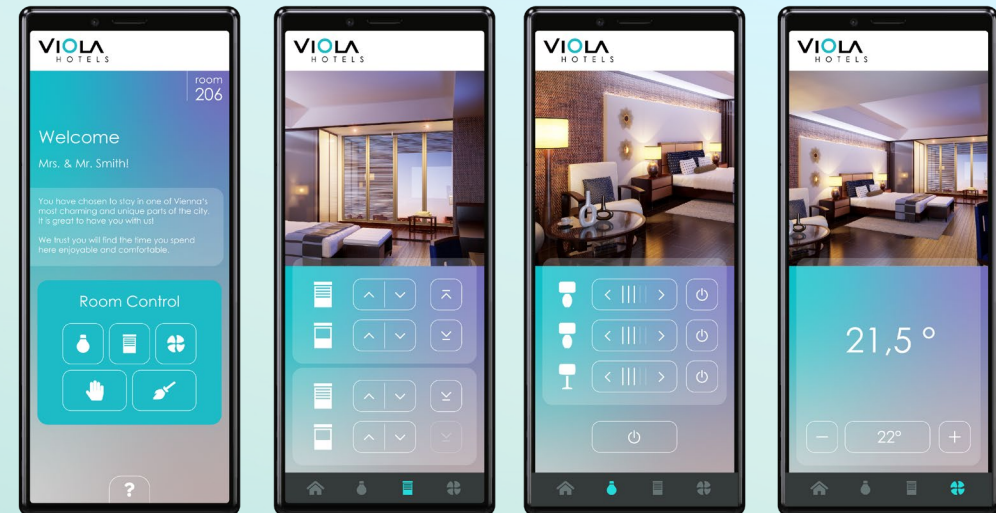
Nur für das zugewiesene
Hotelzimmer

Gültig nur während des gebuchten
Zeitraums

Verfügbar für Android und iOS

Automatisch installiert und
konfiguriert über QR-Code

Steuerung von Beleuchtung, Rollläden/Jalousien und HLK im Raum und alles,
was sonst noch über KNX, BACnet, Modbus, ... integriert ist



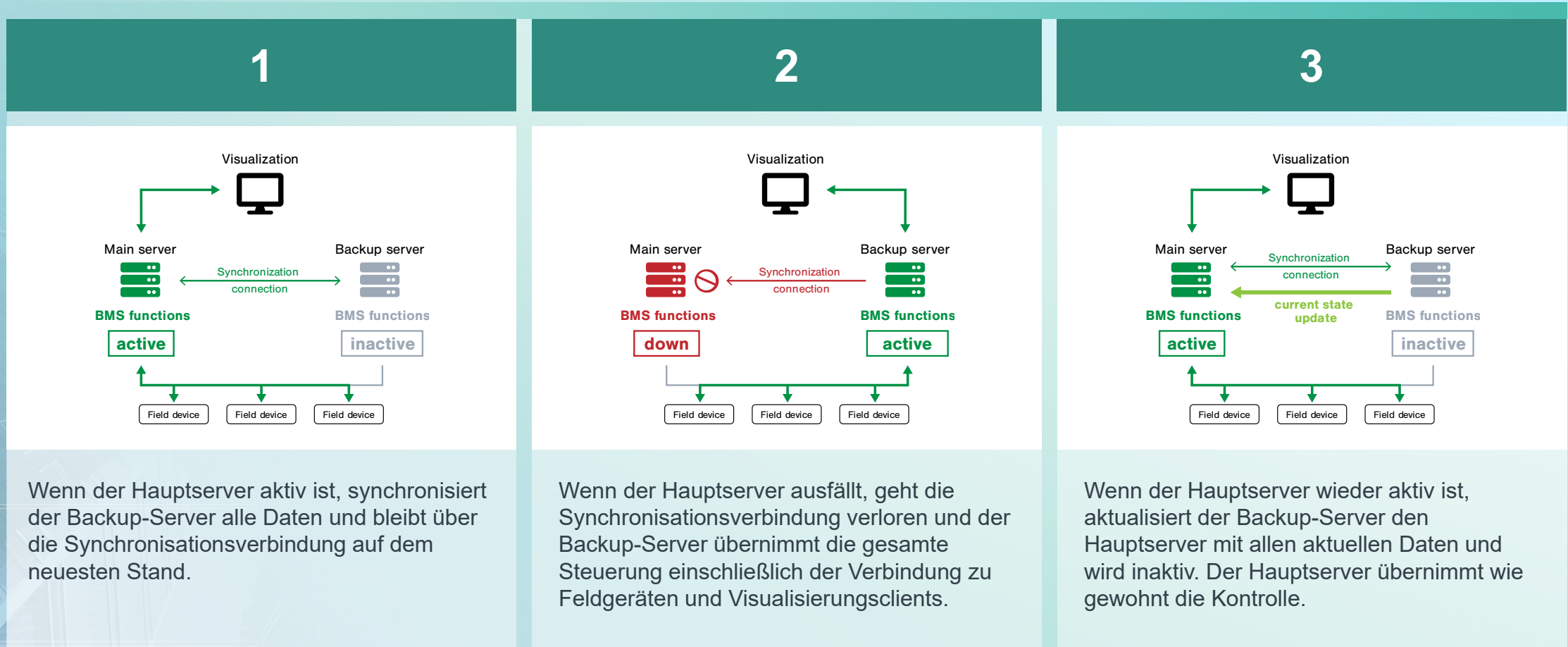
Vollständig anpassbare
Benutzeroberfläche (Integration
von Corporate Identity, Hotellogo)

QR-Codes für den Zimmerzugang
werden für jeden Gast erneuert

Der Zugang zur Raumkontrolle
wird nach dem Auschecken
automatisch entzogen

Sichere webbasierte Visualisierung
über TLS

Main/Backup - for highest dependability using NETx solution



Checkliste für eine gute Schätzung von Softwarelizenztyp und -preis

Anzahl der Zimmer	Datenpunkte (KNX Gruppenadressen, BACnet Objekte ...)
Hardware/Protokolle, die integriert werden müssen	Gesteuert/überwacht oder beides
PMS/Drittanbieter-Systemmarken	Mögliches Türschließsystem
App-Steuerung im Gästezimmer	Details zur BMS-Integration von Drittanbietern
Wie viele Gastanwendungen + andere Visualisierungen	Feueralarm / DMX / USV / Stromaggregat / Stromzähler / Wasserzähler
Andere Bereiche des Hotels	



Paul Furtak

Zuständigkeit: Global

✉ office@netxautomation.com

☎ +43 7242 252900

🌐 Sprachen: Englisch, Deutsch



Stefan Baumgartner

Zuständigkeit: Global

✉ stefan.baumgartner@netxautomation.com

☎ +43 7242 252900 40

☎ +43 664 3424610

🌐 Sprachen: Englisch, Deutsch



Suvankar Das

Zuständigkeit: Asien-Pazifik-Region

✉ suvankar.das@netxautomation.com

☎ +91 983 4810117

🌐 Sprachen: Englisch, Hindi



Julio Díaz García

Zuständigkeit: Spanien und Südamerika

✉ julio.diaz@netxautomation.com

☎ +34 985 099 660

☎ +34 676 545 700

🌐 Sprachen: Englisch, Spanisch

www.netxautomation.com